

**Az Ipoly Szlovákia és Magyarország területére
eső felső és középső vízgyűjtőjén található
víztestek és vizes élőhelyek ökológiai és
természetvédelmi szempontú felmérése c. projekt
logisztikai háttere (technikai információk
tervezés)**

Müller Zoltán

- A Víz Keretirányelvvel kapcsolatos felmérések (bevonatlakó kovaalga, makrovegetáció, vízi makroszkópikus gerinctelen, hal és vízkémia)
- Az ökológiai állapotértékeléssel kapcsolatos vizsgálatok (lepkefauna, pókfauna, valamint hulló- és kétéltűfauna)
- A Natura 2000 fajokkal és élőhelyekkel kapcsolatos felmérések
- A vizes élőhelyekhez köthető invazív növény- és állatfajok előfordulási adatainak gyűjtése
- A hiperspektrális távérzékeléshez köthető vizsgálatok

Víz Keretirányelvvel kapcsolatos felmérések

- Egységes szempontrendszer szerinti **mintavételi hálózat** kidolgozása,
- Az Európai Unióba használt, vagy elfogadott, a hazai VKI elvárásaival harmonizáló **mintavételi eljárás** kiválasztása és alkalmazása minden BQE esetében,
- Geo-referenciával bíró adatok gyűjtése **térinformatikai adatbázisban**, adatszolgáltatás, export,
- Ökológiai állapotértékelés** élőlényegyüttesenként, illetve összevontan.

Vizsgált BQE	Szlovákia	Magyarország	Összesen
Makrovegetáció ökológiai állapotfelmérése	2 x 20	2 x 30	100
Vízi makroszkópikus gerinctelenek ökológiai állapotfelmérése	2 x 20	2 x 30	100
Halak alapján végzett ökológiai állapotfelmérés	1 x 20	1 x 30	50
Bevonatlakó alga ökológiai állapotfelmérése	1 x 20	1 x 30	50
Általános kémiai felmérés	1 x 8	1 x 17	25

Víz Keretirányelvvel kapcsolatos felmérések

Ipoly vízgyűjtőjének lehatárolása,

Reprezentatív kép a vízgyűjtő ökológiai állapotáról,

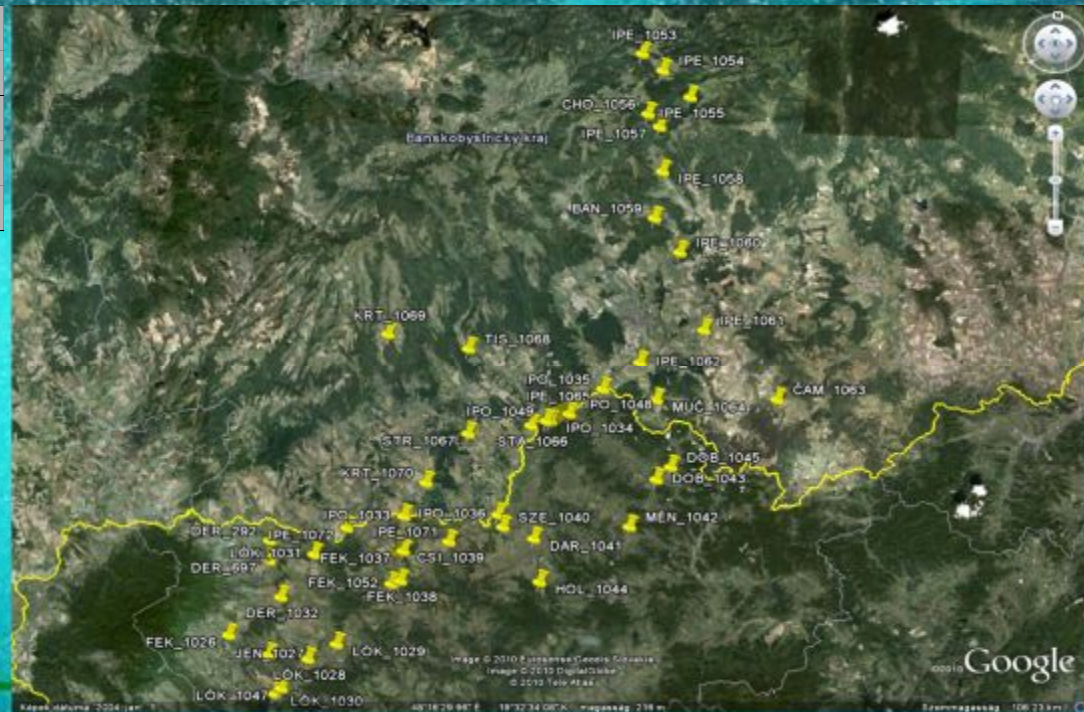
Az ismert **pontszerű szennyezőforrások** (pl.: Ipoly balassagyarmati és patvarci szelvényei; a Derék-patak pataki szelvényei; a Fekete-víz diósjenői és szügyi szelvényei)

A **medertározások, illetve folyón létesített duzzasztók VKI által vizsgált biológiai elemek mennyiségi mutatóira gyakorolt hatása** (pl.: Ipoly nógrádszakáli, ipolytarnóci és litkei szelvényei; az Ipel' málineci szelvényei).

A kijelölt mintavételi helyek közül 5 szelvényben történt **módszertani harmonizáció** (HU és SK protokoll alkalmazása, majd ezek alapján harmonizációs javaslattevél).

Legjobban reprezentált víztér az **Ipoly/Ipel' (20 mintavételi szelvény** - a forrásától annak balassagyarmati szelvényéig reprezentatív kép, a vízfolyás ökológiai állapotáról)

Ipel'	Látky	N:48,6233611; E: 19,64295
Ipel'	Málinec	N:48,5439278; E: 19,6787389
Ipel'	Nitra nad Ipľom	N:48,3216278; E: 19,7732222
Ipel'	Veľká nad Ipľom	N:48,2470694; E: 19,6267389
Ipel'	Koláre	N:48,0711389; E: 19,2552194



ökológiai állapotértékeléssel kapcsolatos vizsgálatok

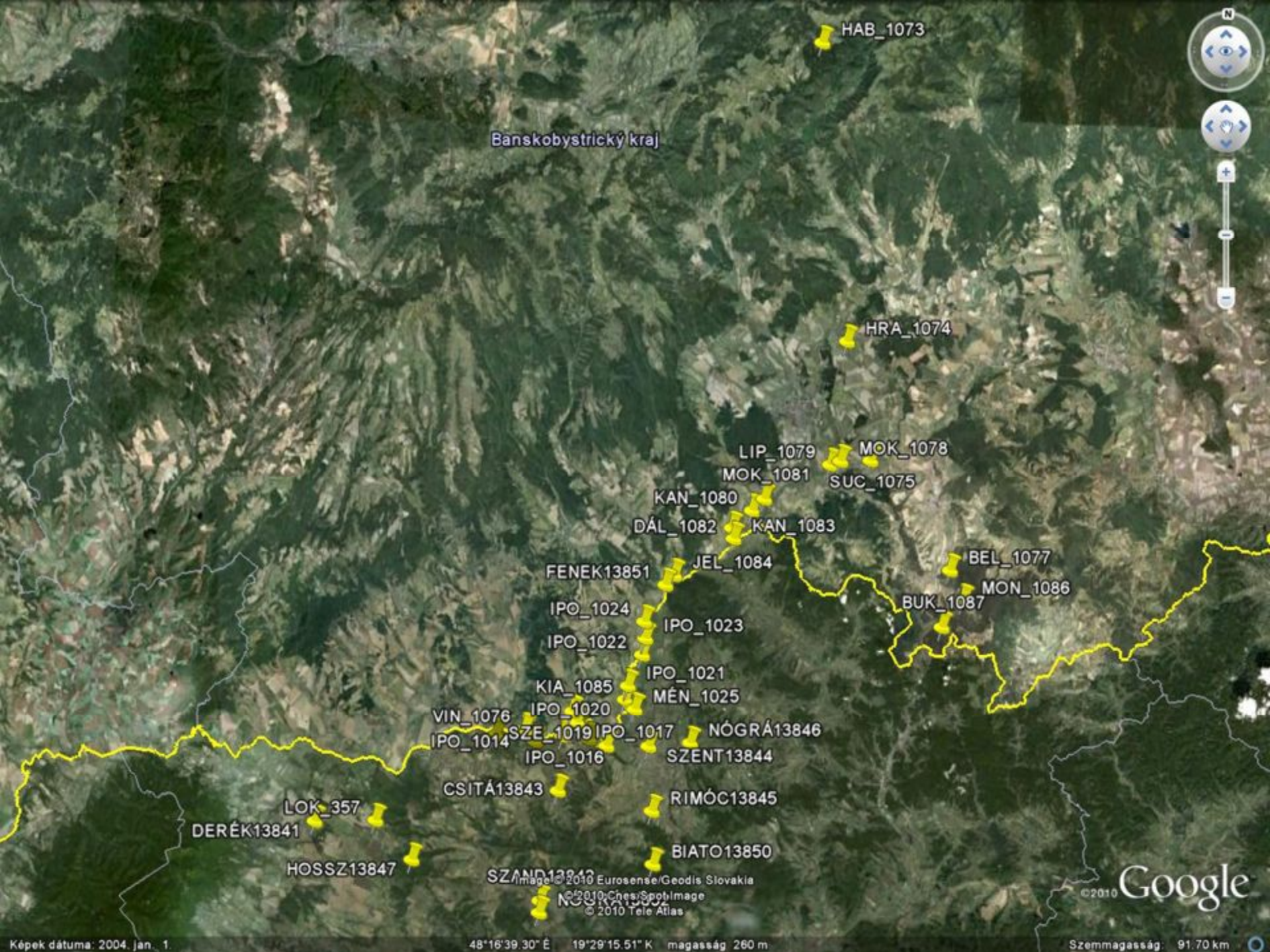
**mintavételi módszertani kérdések tisztázása,
előzetes terepbejárás alapján az élőlénycsoport
szempontjából releváns mintavételi területek kiválasztása,**

Vizsgált csoport	gyakoriság	lokálisok száma (HU-SK összesen, db.)	összes minta száma (HU-SK összesen, db.)
Pók alapállapot-felmérés (talajcsapda)	4	30	120
Pók alapállapot-felmérés (rovarporszívó)	1	30	30
Pók alapállapot-felmérés (fűhálózás)	1	30	30
Lepke alapállapot-felmérés	a 3 alprojektben eltérő	12	37
Kétéltű-hüllő alapállapot-felmérése	1	50	50

Natura 2000 fajokkal és élőhelyekkel kapcsolatos felmérések

- A terület jellegéből adódóan a potenciális Natura 2000 fajok és élőhelyek lehatárolása,
- Mintavételi stratégia és lokalitások meghatározása élőlénycsoportonként (Natura 2000 site érintettsége),
- Mintavételi módszertan tisztázása (lehetőleg szabványok alkalmazása),
- GIS alapú tervezés és kivitelezés

Vizsgált csoport	Szlovákia	Magyarország	Összesen
Natura 2000 élőhelyek	1 x 10	1 x 20	30
Natura 2000 vízi makroszkópikus gerinctelen fajok	1 x 15	1 x 25	40
A vizes élőhelyekhez kötődő Natura 2000 lepkefajok	1 x 5	1 x 15	20
Natura 2000 kétéltű-hüllő fajok	1 x 5	1 x 20	25



Banskobystrický kraj

HAB_1073

HRA_1074

LIP_1079 MOK_1078

MOK_1081 SUC_1075

KAN_1080

DÁL_1082 KAN_1083

FENEK13851 JEL_1084

BEL_1077

MON_1086

IPO_1024 IPO_1023

BUK_1087

IPO_1022 IPO_1021

KIA_1085 MÉN_1025

VIN_1076 IPO_1020

IPO_1014 SZE_1019 IPO_1017 NÓGRÁ13846

IPO_1016 SZENT13844

CSITÁ13843 RIMÓC13845

LOK_357

DERÉK13841

BIATO13850

HOSSZ13847

SZAND13843

NÓGRÁ13846

Google

Invazív növény- és állatfajok előfordulási adatainak gyűjtése

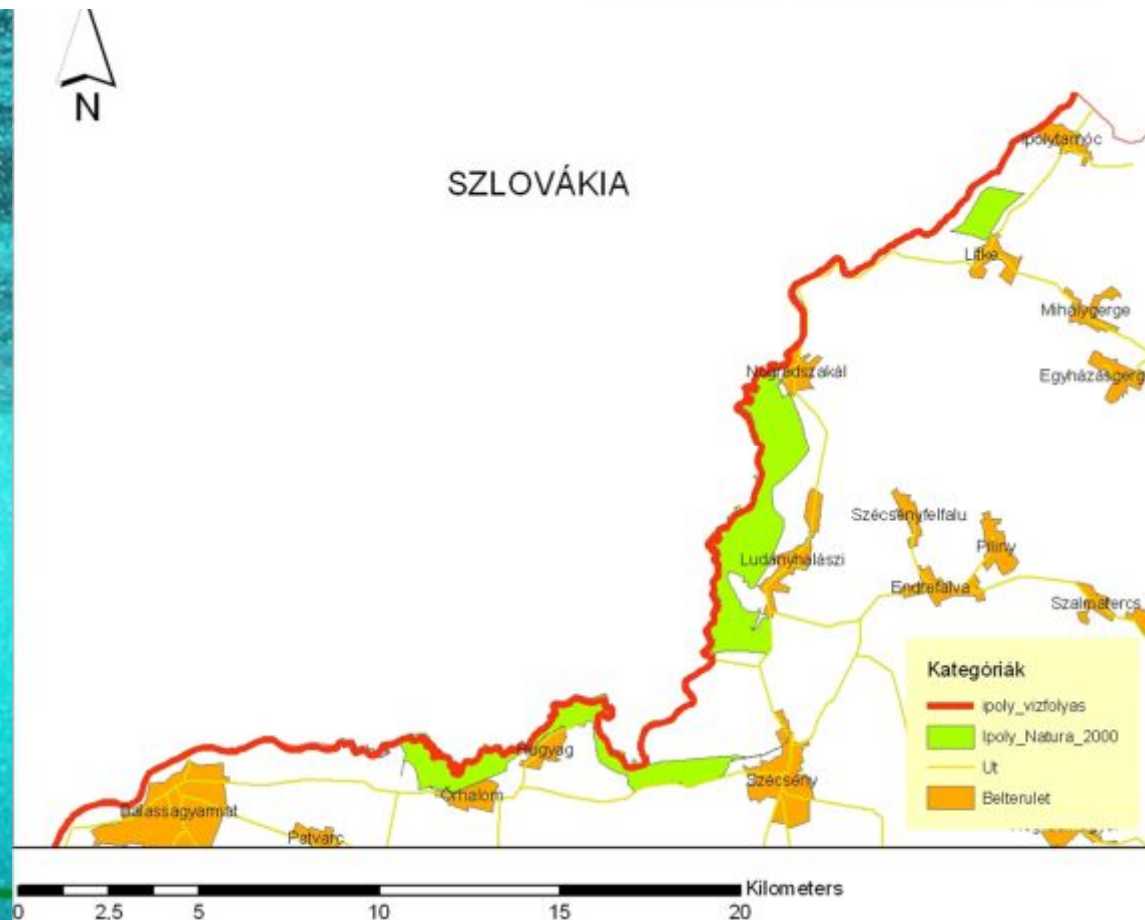



- a projekt keretében, a vizsgálatra kijelölt invazív fajok listájának összeállítása,
- módszertani problémák tisztázása,
- terjedési útvonalak lehatárolása,
- mintavételi hálózat tervezése

Vizsgált csoport	Szlovákia	Magyarország	Összesen
Özönnövények felmérése	1 x 40	1 x 40	80
Ipoly határszakasz özönnövényeinek felmérése (km)	-	-	106 km
Az idegenhonos vízi makroszkópikus gerinctelen fajok	1 x 10	1 x 20	30

Hiperspektrális távérzékeléshez köthető vizsgálatok

repülési terv készítése,
engedélyeztetési problémák,
terepi munka és a repülés összehangolása,
felvételek és adatok feldolgozása





**Köszönöm a
figyelmet**

www.bioaquapro.hu