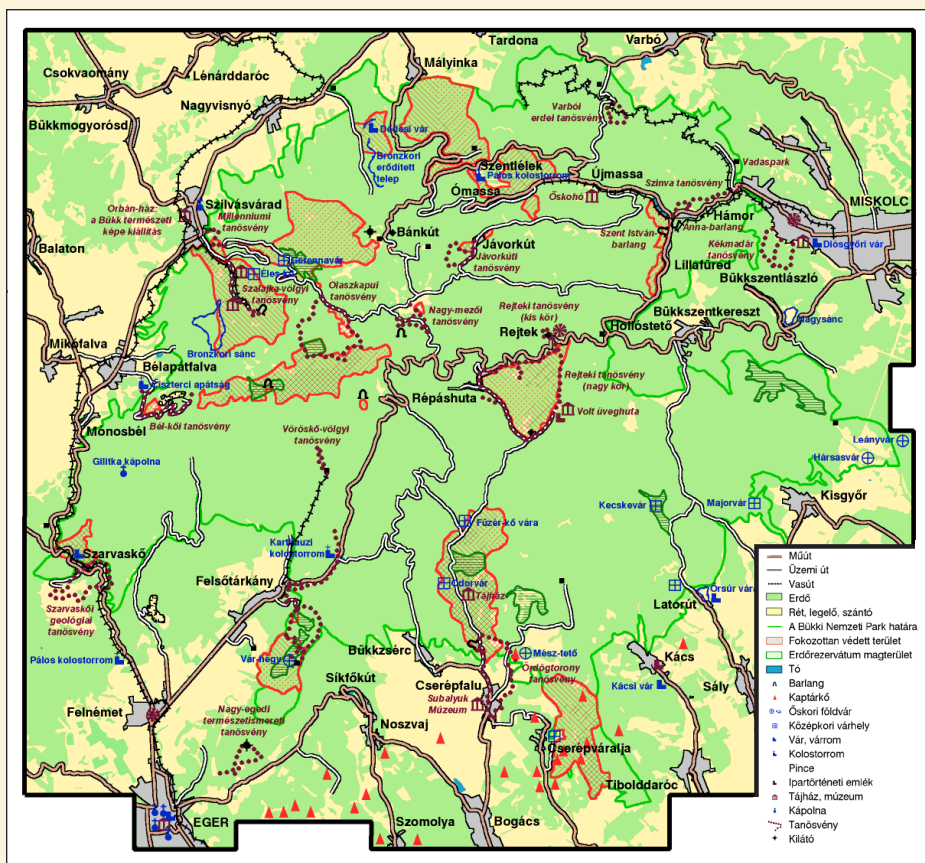


## A BÜKKI NEMZETI PARK TÉRKÉPE



A Bükki Nemzeti Park fokozottan védett területeire – a természet védelméről szóló 1996. évi LIII. törvény 40. § (1) bekezdése szerint – csak az igazgatóság engedélyével szabad belépni. Kivételt a jelzett turista-utak és kerékpárutak, valamint a közforgalmi utak képeznek: azokon szabadon lehet közlekedni, túrázni, annyi megkötéssel, hogy a turistajelzéssel ellátott ösvényekről letérni tilos. Kérjük, hogy a tanösvényről se térjenek le, mivel a rekultivált bányaterület és környéke számos veszélyt rejt!

A Bükki Nemzeti Park **43 129 hektárnyi** védett területének 98%-a állami tulajdonban van, amelynek kincstári kezelője két erdőgazdaság (az Északerdő Rt. és az Egeredő Rt.). A részvénytársaságok gazdálkodását természetvédelmi szempontból koordinálja és felügyeli a terület természetvédelmi kezelője, a Bükki Nemzeti Park Igazgatóság. Az igazgatóság – a jogszabályokban meghatározott feladatkörökben és területen – a természetvédelem, az általános táj-, erdővagyon-, ásványvagyon- és élővilág-védelem területi államigazgatási szerve, önálló jogi személy. Mivel a védett terület túlnyomórészt a Bükki Nemzeti Park Igazgatóság nem rendelkezik tulajdonosi jogokkal, hatósági és szakhatósági jogkörei útján képviseli és védi a természetvédelem érdekeit.